

coltà che il comparto sta attraversando per gli approvvigionamenti di frumento» sono alla base della decisione di Italmopa che in una nota dell'Associazione

prevede un incremento mensile di 108 Euro della retribuzione media.

Il segretario nazionale dell'organizzazione sindacale Fai-Cisl, Gianni Pastrello,

se possono devolvere insieme ogni anno due ore di lavoro per dipendente, la polizza assicurativa per tutti i dipendenti contro i grandi rischi».



La macchina di un pastificio

a di Bovezzo produttrice di lampade me sempre

quest'anno ne investe altrettanti

menti previsti ammontano milioni di euro in parte ati alla realizzazione di nuovi e all'ampliamento dello

mento di Bovezzo. Il patrimonio della società è di 36 i di euro.

ttivo del patrimonio le parzioni finanziarie sono postate 12,2 milioni, il magazzino 5,5 milioni, i crediti verso 10,7 milioni, i crediti verso rollate (12 società, la prima quali è la iberica Antares) milioni.

pre elevati gli standard di e innovazione con pacchetti nuovi prodotti presentati a oforte ed Euroluce, le due ne annuali principali del e. Dividendo parte distribuiti milioni di euro al presidente milioni a riserva, 500mila il dividendo) per una società fa luce anche sui conti.

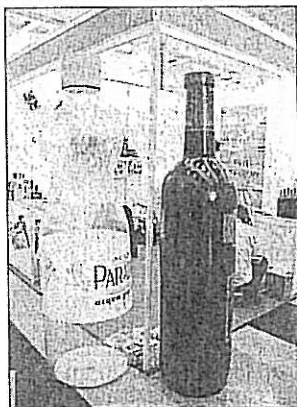
FLOS SpA

	Valori in migliaia di euro		
	2006	2005	Diff.
VALORE PRODUZIONE	57.582	46.946	22,66%
ATTIVITÀ TOTALI	53.743	55.297	-2,81%
PASSIVITÀ	17.111	20.169	-15,16%
PATRIMONIO NETTO	38.632	35.128	4,28%
DIFF. VALORE E COSTI PRODUZIONE	7.766	5.768	34,64%
COSTO DEL LAVORO	6.262	5.641	11,01%
AMMORTAMENTI E SVALUTAZIONI	1.846	1.832	0,76%
PROVENTI (ONERI) FINANZIARI	2.107	6.136	-
IMPOSTE	2.974	2.906	-
UTILE D'ESERCIZIO	6.679	10.283	-35,05%
RETURN ON INVESTMENT	14,45%	10,43%	30,53%
RETURN ON SALES	13,49%	12,29%	9,77%
N. MEDIO DIPENDENTI	137	132	5

iera internazionale del Food & Wine in Cina

Shanghai

La Paradiso, con sede legale a Calcinatello, produce acqua minerale, sgorgante dalle fonti di Pocenca (Ud); il target dell'azienda è di divenire il più importante esportatore italiano del settore. L'eleganza del packaging e l'originalità del materiale promozionale sono stati un forte richiamo per il pubblico cinese: alla Paradiso è stato chiesto addirittura di essere il nuovo sponsor della squadra di calcio di Shanghai, seconda classificata all'ultimo campionato di Serie A cinese.



Lo stand «cinese» di Gabana

DIARIO ECONOMICO

Luciano Consolati lascia la Confartigianato



BRESCIA - Luciano Consolati si è dimesso ieri dall'incarico di segretario generale della Confartigianato Unione di Brescia. Ne dà notizia la stessa organizzazione presieduta da Gian Maria Rizzi. Consolati ha accolto una proposta professionale extra-provinciale, precisazione questa che esclude la possibilità, a tratti emersa, di un suo incarico nella gestione del Centro multisettoriale.

Sei nuovi soci bresciani per il Consorzio Ruvaris

BRESCIA - Il Consorzio Ruvaris nato nel giugno 2006 per sviluppare ricerca ed innovazione nel settore della rubinetteria sanitaria, gira la boa dell'anno con un apprezzabile consenso dall'industria bresciana. Grazie alla capillare azione di comunicazione svolta dall'Aib - dice una nota dell'organizzazione imprenditoriale presso cui trova sede il consorzio - e ai molti progetti partiti, sono sei i nuovi soci di Ruvaris della provincia che si aggiungono ai 19 fondatori: Protec, Sferc, Gasparini Federico, Luxor, Torchiani e Idrosanitaria Bonomi. Tra i progetti in essere, lo studio di nuovi rivestimenti superficiali per la rubinetteria sanitaria, gli ottoni senza piombo e il recupero del nickel dai bagni galvanici.

Mutuo Unipol a Immobiliare Impero

BRESCIA - Un mutuo di 550mila euro è stato concesso da Unipol a Immobiliare Impero, snc di Brescia. Tasso di interesse 5%. L'operazione, assistita dallo studio Gregorelli di Chiari, è finalizzata alla realizzazione di cinque case unifamiliari più autorimesse a Cossato nel Biellese.

Mutuo Bipop a Delta Costruzioni

COMEZZANO - Delta Costruzioni, di cui è amministratore Gianluigi Zotti, assistita dallo studio Gregorelli di Chiari, ha ottenuto da Bipop un mutuo di 400mila euro al tasso del 5,5% finalizzato all'acquisto e ristrutturazione di un immobile a Comezzano. L'immobile verrà locato alla Medical Center di cui è amministratore Fabrizio Giardina.

Giuseppe Lucchini lascia il direttivo Acb

BRESCIA - Giuseppe Lucchini ha lasciato il consiglio direttivo dell'Automobil Club di Brescia nel quale sedeva da più di dieci anni. Contestualmente Lucchini - che non ha voluto rilasciare commenti sulla decisione - si è anche ovviamente dimesso dal comitato organizzatore della 1000 Miglia.

Moretti (Lega Nord) da Unicredit per Bipop

BRESCIA - Il consigliere regionale della Lega Nord, Enio Moretti, ha incontrato i rappresentanti di Unicredit ai quali ha espresso «i timori per la forte riduzione di personale e la perdita di identità territoriale» a seguito della fusione di Capitalia (cui fa capo Bipop) in Unicredit. L'operazione di fusione - commenta Moretti - può dare vantaggi competitivi a tutto il territorio, ma questa non deve far perdere la sensibilità rispetto ad un legame fortissimo fra un marchio come Bipop e la nostra provincia. «Sono certo che Unicredit - ha detto sempre Moretti - saprà tener conto dei numerosi segnali che il territorio sta diffondendo».

ezzo promozionale in caso di usato in permuta o da rottamare € 15.490,00 (chiavi in mano, IPT esclusa) - Offerta valida fino al 31 luglio 2007
100 km ciclo combinato: 5,8 (1.9 JTDm 120 CV) - 8,9 (2.0 T.Spark). Emissioni CO₂ (g/km): 153 (1.9 JTDm 120 CV) 211 (2.0 T.Spark).

SCEGLI ALFA 147.

JA DA 15.490 EURO.

SOLO FINO AL 31 LUGLIO.



Concessionari